

سیستم مدیریت گردش کار و فرایندهای سازمانی رونین (Business Process Management System & Workflow Ronin)

سیستم مدیریت گردش کار بستری فراهم می‌آورد تا بوسیله آن انجام رویه‌های سازمانی و یا به عبارت دیگر گردش کار سازمان براساس فرآیندها بصورتی کاملا مکانیزه و خودکار درآید. با استفاده از این سیستم مدیران و برنامه ریزان سازمان می‌توانند فرآیندهای اجرایی سازمان را مطابق نظر خود تعریف نموده و در هر زمان تغییر دهند.

مسئولین اجرای فرآیندها در مورد نحوه اجرای فرآیندهای تحت مسئولیت خود اطلاعات کامل و به روز دریافت نموده و در هر لحظه می‌توانند بر روند اجرای هر یک از فرآیندها تاثیر گذارند. مدیران سازمان به آسانی نظارت دقیقی بر روند اجرای روال‌های جاری در سازمان خود داشته و گزارشهای آماری ارائه شده توسط این سیستم اطلاعات بسیار با ارزشی را در جهت بازمهندسی فرآیندهای کاری و تجاری سازمان (BPR) و بهبود روش‌ها در اختیار می‌گذارد. مسئولین اجرای فرآیندها در مورد نحوه اجرای فرآیندهای تحت مسئولیت خود اطلاعات کامل و به روز دریافت نموده و در هر لحظه می‌توانند بر روند اجرای هر یک از فرآیندها تاثیر گذارند. مدیران سازمان به آسانی نظارت دقیقی بر روند اجرای روال‌های جاری در سازمان خود داشته و گزارشهای آماری ارائه شده توسط این سیستم اطلاعات بسیار با ارزشی را در جهت بازمهندسی فرآیندهای کاری و تجاری سازمان (BPR) و بهبود روش‌ها در اختیار می‌گذارد.

وظیفه اصلی سیستم مدیریت گردش کار، ارسال نمودن کارهای روزانه سازمان به اشخاص مناسب در زمان معین می‌باشد که می‌بایست قابلیت پیگیری و مانیتورینگ را نیز دارا باشد.

نکته قابل توجه اینست که نباید این سیستم را با سیستمهای مکاتبات و دبیرخانه اشتباه نمود، زیرا وظیفه سیستم گردش مکاتبات صرفا ایجاد، ارسال، پیگیری، ... در محدوده نامه می‌باشد در حالیکه سیستم مدیریت گردش کار در سطحی فراتر با تمام برنامه‌های کاربردی و تمام اسناد سازمانی و موجودیتهای تجاری در ارتباط است. سیستم مدیریت گردش کار بعنوان جزو لاینفک و هسته اصلی هر سازمان الکترونیک (e-Organization) و سیستمهای مدیریت منابع سازمانی (ERP) میباشد.

کاربردهای سیستم در یک نگاه

بطور کلی میتوان کاربردهای سیستم را به سه دسته کلی تقسیم نمود :

الف) برای مشتری (مردم)

- کاهش مراجعات حضوری و غیر ضروری
- آگاهی از نحوه جریان کار
- صرفه‌جویی در هزینه و زمان
- برقراری ارتباط دو طرفه و پیگیری مستمر کارها
- حصول نتیجه در حداقل زمان ممکن
- رضایت و تکریم مشتری



توسط بخش های دیگر سازمان مهیا شده است و طی یک روال تعریف شده برآورده می گردد. بنابراین علاوه بر ارائه سرویس هایی همچون ثبت درخواست کالا یا سفارش، بررسی اعتبار، صدور حواله و ... نیاز به کنترل روال انجام کار نیز می باشد که برای تحقق آن به سرویس مدیریت گردش کار (Management Workflow) نیاز می باشد.

این سرویس می بایست یک سرویس فراگیر باشد تا بتواند کلیه فرایندها و روالهای سازمان را پوشش دهد. با استفاده از سرویس گردش کار کلیه امور مربوط به تخصیص وظایف و کنترل گردش کار بصورت اتوماتیک انجام می پذیرد.

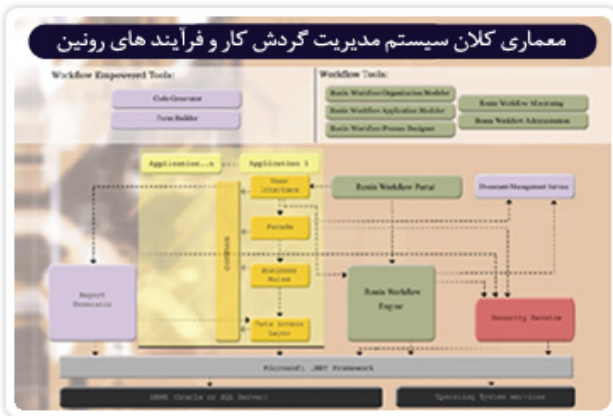
مرور کلی امکانات سیستم مدیریت گردش کار و فرایندهای رونین در یک نگاه

1. امکان تعریف چارت سازمانی و تخصیص سمتها و منابع انسانی و با امکان اتصال به سایر سیستمهای منابع سازمانی
2. تعریف تقویم سازمانی و روزهای کاری در جهت تخصیص صحیح کارها
3. معرفی سرویسها و برنامه های کاربردی و یکپارچه سازی سیستمها بصورت فرایندی
4. تعریف فرایندهای سازمانی و فعالیتهای آن با استفاده از ابزار مدلسازی بصری
5. تعریف جزئیات فعالیتهای یک فرایند شامل:
 - تعریف انجام دهندگان فعالیتهای
 - زمان انجام فعالیت
 - ارجاع گیرندگان
 - تفویض گیرندگان
 - مدت زمان انجام فعالیت
 - تعریف فعالیتهای رای گیری
 - فراخوانی سرویسها و برنامه های کاربردی
 - تعریف پیوستها و موجودیتهای ورودی و خروجی یک فعالیت
6. ارسال اتوماتیک کارها در زمان لازم بدون دخالت عامل انسانی
7. امکان انجام، ارجاع، تفویض، کنترل و پیگیری کارها و فرایندها از طریق کارتابل
8. امکان تاثیرگذاری بر روند اجرای فرایندها از طریق کارتابل
9. امکان مشاهده وضعیت جاری و تاریخچه اجرای فرایند از طریق کارتابل
10. امکان ارتباط اتوماتیک سیستم با سایر برنامه ها و سرویس های کاربردی
11. امکان دریافت وضعیت آنلاین از وضعیت جاری اجرای فرایندها در سازمان
12. امکان گزارش گیری از وضعیت اجرای فعالیتهای توسط افراد و شناسایی گلوگاههای اجرایی در جهت بازمهندسی فرایندها
13. مدیریت سطح دسترسی افراد به فرایندها، فعالیتهای و منابع
14. مدیریت پیوست اسناد به فرایندها و فعالیتهای
15. و ...

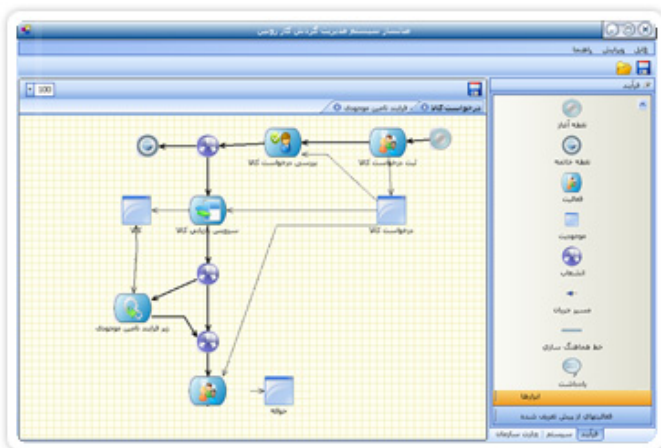
مولفه‌های سیستم مدیریت گردش کار رونین

سیستم مدیریت گردش کار رونین از مولفه‌های زیر تشکیل شده است:

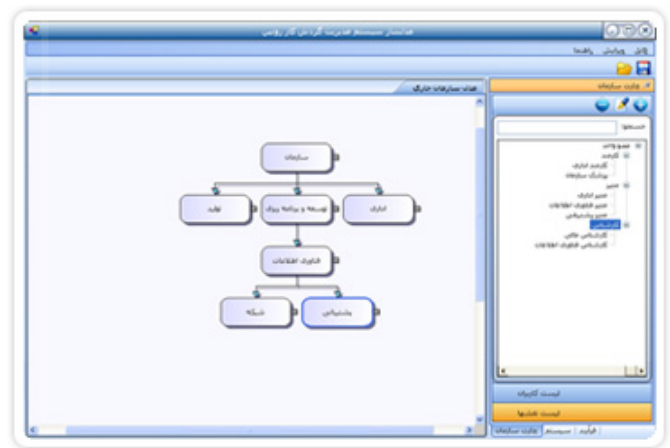
- موتور سیستم مدیریت گردش کار رونین (Ronin Workflow Engine)
- مدل‌ساز فرایند (Ronin Process Designer)
- مدل‌ساز سازمان (Ronin Organization Modeler)
- مدل‌ساز برنامه کاربردی (Ronin Application Modeler)
- پورتال-درگاه سیستمها و کارتابل (Ronin Workflow Portal)
- سرویس مدیریت امنیت یکپارچه (Ronin Security Service)
- سرویس مدیریت اسناد و پیوستها (Ronin Document Manager Service)
- گزارشات مانیتورینگ (Ronin Workflow Monitoring)
- ابزار مدیریت سیستم (Ronin Workflow Tool)



تصویر بخشهایی از محصول



تعریف فرایند در محیط ویژوال



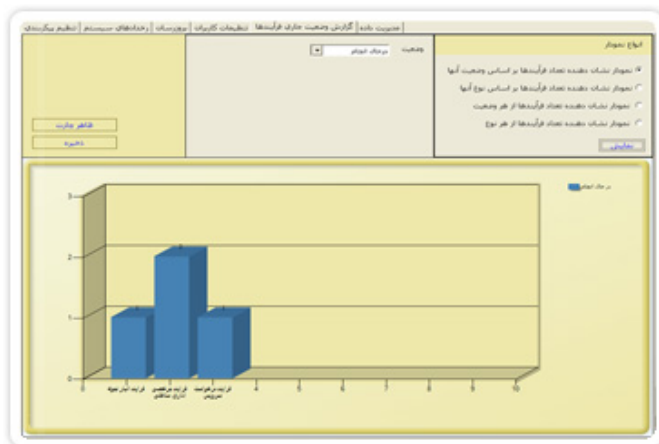
تعریف مدل سازمان



کار تابل تحت وب



کار تابل تحت ویندوز



مشاهده آنلاین نمودار وضعیت اجرای فرایند



نمونه یک گزارش مانیتورینگ

مشخصات فنی و ویژگیهای تکمیلی سیستم مدیریت گردش کار و فرایندهای سازمانی رونین

در زیر به برخی ویژگیهای برجسته این سیستم اشاره شده است:

(ویژگیهایی که با علامت (*) مشخص شده اند جزو قابلیت‌های خاص این سیستم می باشند)

- تطابق با استانداردهای جهانی و الگوهای گردش کار (Patterns Workflow & WFMC) و در نظر گرفتن نیازهای داخلی و دامنه‌های کاری مختلف.
- امکانات فراوان در جهت مدیریت فرایندهای کسب و کار (Management Business Process)

- (*) امکان اجرای مستقل برنامه های کاربردی در عین بروز ماندن اطلاعات سیستم مدیریت گردش کار
- امکان اعمال نظر مدیران و مسئولین بر کلیه مراحل اجرای فرآیند و فعالیتهای آن.
- (*) استخراج اطلاعات مورد نیاز برای مسیریابی اجرای فرآیندها از درون برنامه های کاربردی
- (*) تعریف فعالیتهای موردی (Ad-hoc) به صورت ساده و زنجیره ای
- (*) ارائه رابطهای نرم افزاری لازم جهت تولید کارتابل توسط مشتری و یا استفاده از آن در برنامه کاربردی
- ارائه گزارشهای آماری بمنظور مانیتورینگ و یافتن گلوگاه های اجرایی و باز مهندسی فرآیندهای تجاری سازمان (BPR)
- توسعه بسیار ساده برنامه های کاربردی جدید مبتنی بر سیستم مدیریت گردش کار و نیاز به حداقل تغییرات برای فعال سازی برنامه های کاربردی موجود بروی بستر مدیریت گردش کار
- ثبت عملکرد کاربران و خطاهای رخ داده در حین اجرای برنامه
- ارسال پیغام در هنگام تغییر و یا پیشرفت فرایندها
- وجود رابط کاربری مبتنی بر ویندوز و وب
- امکانات مدیریت سیستم
- قابلیت توزیع شدگی کامل و پشتیبانی از تراکنشهای توزیع شده
- قابلیت اطمینان و مقیاس پذیری بالا
- قابلیت اتصال به سیستمهای دیگر سازمان جهت دریافت اطلاعات لازم (مانند ساختار سازمانی و تقویم سازمانی)
- پشتیبانی کامل از معماری های مبتنی بر .NET Framework، COM و کاربردهای مبتنی بر Win/Web
- استفاده از برنامه مدیریت امنیت یکپارچه برای تمامی سیستمها
- امکان توزیع شدگی نرم افزار
- پشتیبانی از پایگاه های داده متنوع
- وجود بستره های عملیاتی، ارائه آموزش های لازم و پشتیبانی کامل از محصول
- ارائه مشاوره های لازم در جهت تحلیل نیازهای سازمان و تولید سیستمها بر روی بستر مدیریت گردش کار (از جمله معماری)
- پایین آوردن ریسک و هزینه تولید سیستمهای نرم افزاری جدید بواسطه استفاده از این بستر
- سیستم با زبان برنامه نویسی #C و تحت محیط .NET Framework Microsoft و با امکانات Remote تولید شده است.